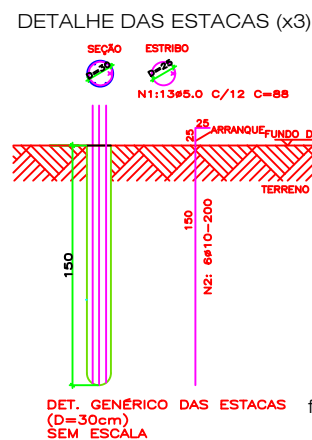
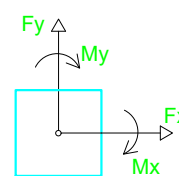
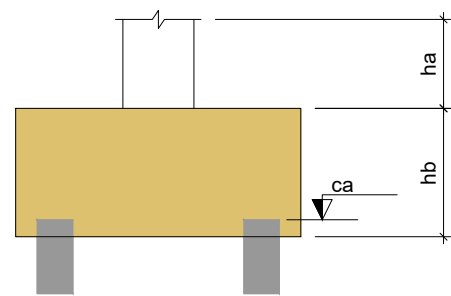


Pilar										Fundação				Bloco						
Nome	Seção (cm)	X (cm)	Y (cm)	Carga Máx. (kgf)	Carga Min. (kgf)	Mx Máximo (kgf.m)		My Máximo (kgf.m)		Fx Máximo (kgf)		Fy Máximo (kgf)		Lado B (cm)	Lado H (cm)	h1 / h2 (cm)	ne	Estaca	ca (cm)	Base tub. (cm)
						Positivo	Negativo	Positivo	Negativo	Positivo	Negativo	Positivo	Negativo							
P1	-	-7.50	200.00	1000	800	0	0	0	0	100	0	200	0	-	-	-	-	1	C30	0
P2	-	-150.00	7.50	900	700	0	0	0	0	0	-100	0	0	-	-	-	-	1	C30	0
P3	-	-7.50	15.50	1400	1300	0	0	0	0	200	0	0	-100	-	-	-	-	1	C30	0

Os esforços indicados nesta tabela são os valores máximos obtidos pela envoltória de todas as combinações definidas para as fundações. Para análises complementares, deve-se consultar o relatório de esforços na fundação, que apresenta os valores calculados para cada combinação.

Estacas				Localização no eixo X		Localização no eixo Y	
Simbologia	Nome	d (cm)	Quantidade	Coordenadas (cm)	Nome	Coordenadas (cm)	Nome
	C30	30.00	3	-150.00	P2	200.00	P1
				-7.50	P1, P3	15.50	P3
						7.50	P2

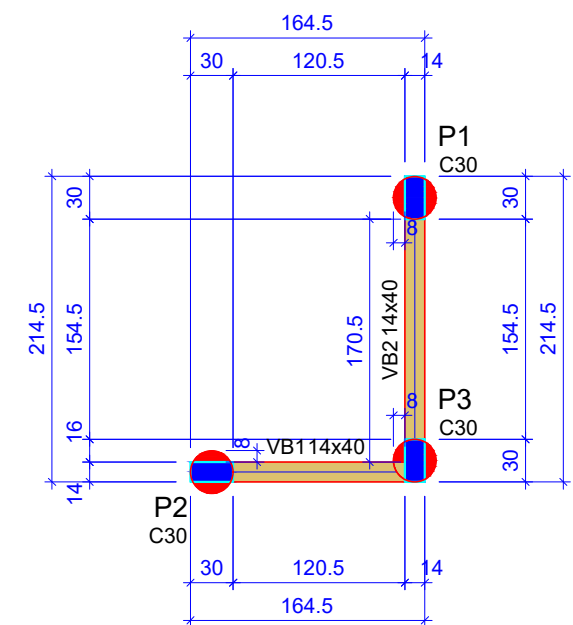


LISTA DE FERROS (ESTACAS)			
ITEM	QUANTIDADE	DIAMETRO	COMPRIMENTO
1.1	3	30	200.00
1.2	3	30	15.50

RESUMO DO AÇO (ESTACAS)			
ITEM	QUANTIDADE	DIAMETRO	COMPRIMENTO
1.1	3	30	200.00
1.2	3	30	15.50

Planta de localização - WC PCD MASC.

escala 1:50



Vigas			
Nome	Seção (cm)	Elevação (cm)	Nível (cm)
VB1	14x40	0	0
VB2	14x40	0	0

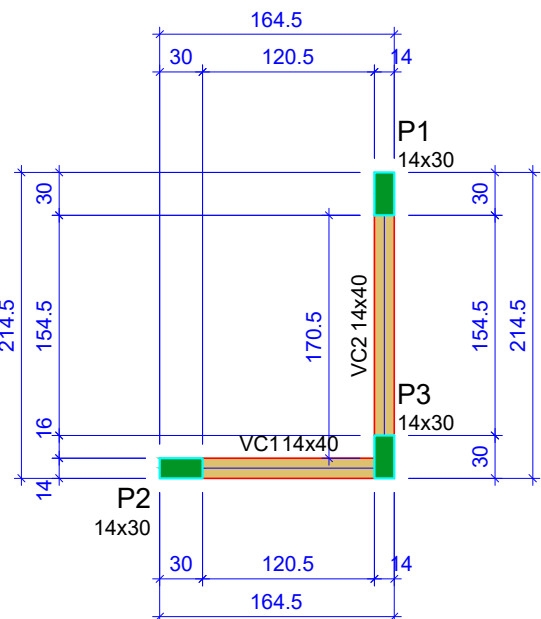
Características dos materiais	
fck (kgf/cm²)	Ecs (kgf/cm²)
250	241500

Dimensão máxima do agregado = 19 mm

Legenda das vigas e paredes	
	Viga

Forma do pavimento BALDRAME - WC PCD MASC. (Nível 0)

escala 1:50



Vigas			
Nome	Seção (cm)	Elevação (cm)	Nível (cm)
VC1	14x40	0	280
VC2	14x40	0	280

Características dos materiais	
fck (kgf/cm²)	Ecs (kgf/cm²)
250	241500

Dimensão máxima do agregado = 19 mm

Pilares			
Nome	Seção (cm)	Elevação (cm)	Nível (cm)
P1	14x30	0	280
P2	14x30	0	280
P3	14x30	0	280

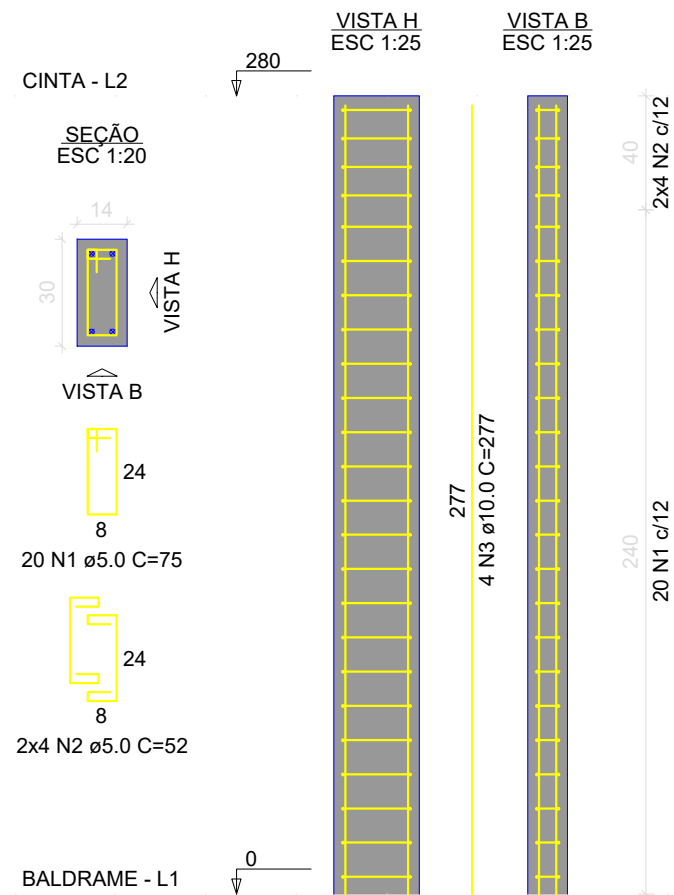
Legenda dos pilares	
	Pilar que morre

Legenda das vigas e paredes	
	Viga

Forma do pavimento CINTA - WC PCD MASC. (Nível 280)

escala 1:50

P1=P2=P3



Detalhamento de Pilares - WC PCD MASC.

RELAÇÃO DO AÇO

ACO	N	DIAM (mm)	QUANT	C.UNIT (cm)	C.TOTAL (cm)
CA60	1	5.0	60	75	4500
CA50	2	5.0	24	52	1248
CA50	3	10.0	12	277	3324

RESUMO DO AÇO

ACO	DIAM (mm)	C.TOTAL (m)	PESO + 0% (kg)
CA50	10.0	33.2	20.5
CA50	5.0	57.6	8.9

PESO TOTAL (kg)

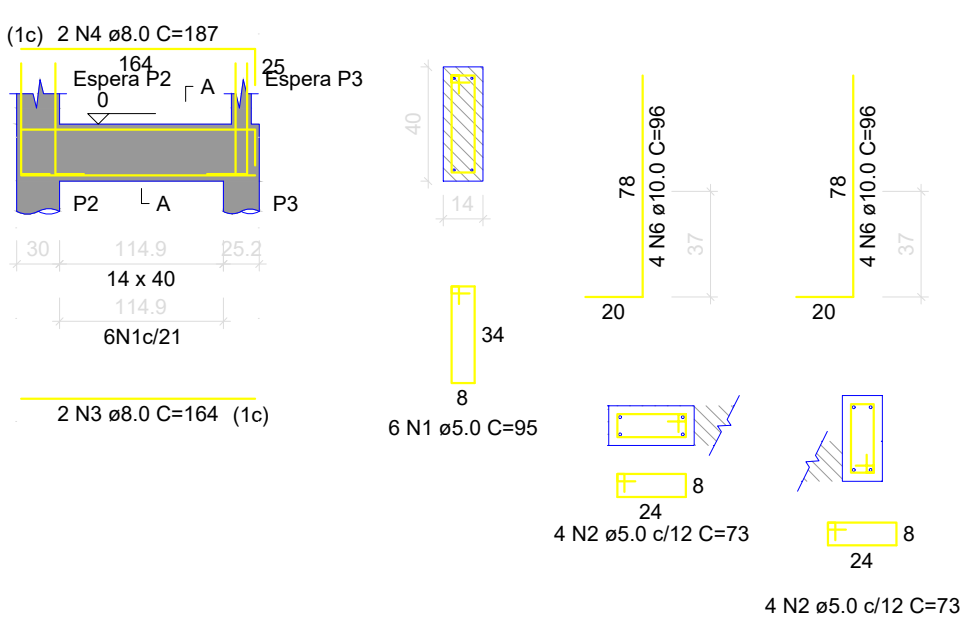
Volume de concreto (C-25) = 0.35 m³

Área de forma = 7.39 m²

- OBSERVAÇÕES E NOTAS:
- FAVOR CONFERIR MEDIDAS NO LOCAL;
 - EM CASO DE DEMOLIÇÃO, NÃO INTERFERIR EM ESTRUTURAS EXISTENTES;
 - EM CASO DE CONSTRUÇÃO, NÃO INTERFERIR EM ESTRUTURAS EXISTENTES;
 - CASO EXISTAM PAREDES A SEREM DEMOLIDAS, VERIFICAR IN LOCO SE ESTAS PAREDES POSSUEM ESTRUTURAS EM CONCRETO ARMADO;
 - CASO EXISTAM ESTRUTURAS EM CONCRETO ARMADO EM PAREDES A SEREM DEMOLIDAS, CONTACTE O ENGENHEIRO FISCAL E O ENGENHEIRO OU ARQUITETO AUTOR DO PROJETO;
 - QUALQUER DÚVIDA, CONSULTAR O AUTOR DO PROJETO OU A GERÊNCIA DE PROJETOS E INFRAESTRUTURA.

VB1

ESC 1:50



RELAÇÃO DO AÇO

ACO	N	DIAM (mm)	QUANT	C.UNIT (cm)	C.TOTAL (cm)
CA60	1	5.0	14	95	1330
CA50	2	5.0	12	73	876
CA50	3	8.0	2	164	328
CA50	4	8.0	2	187	374
CA50	5	8.0	4	209	836
CA60	6	10.0	12	96	1152

RESUMO DO AÇO

ACO	DIAM (mm)	C.TOTAL (m)	PESO + 0% (kg)
CA50	8.0	15.4	6.1
CA60	10.0	11.5	7.1
CA60	5.0	22.1	3.4

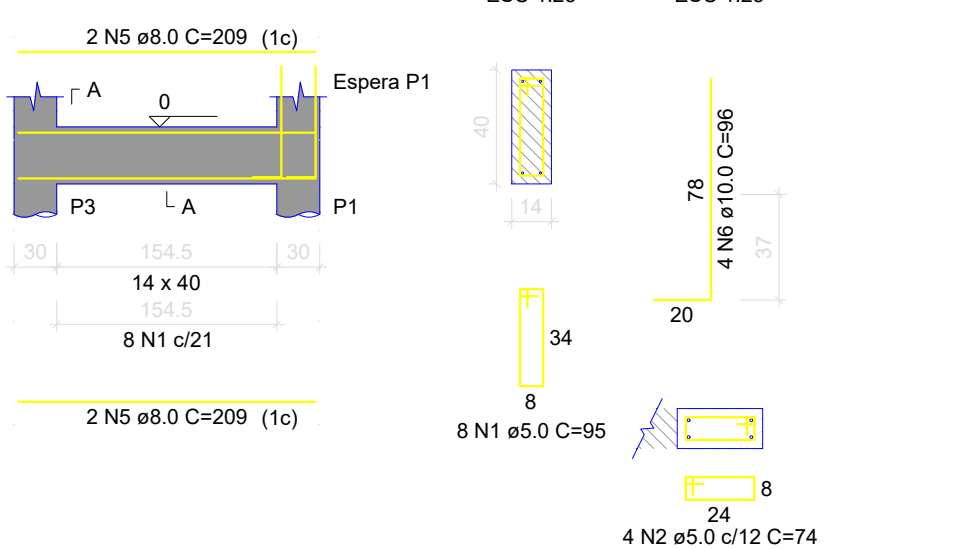
PESO TOTAL (kg)

Volume de concreto (C-25) = 0.22 m³

Área de forma = 3.14 m²

VB2

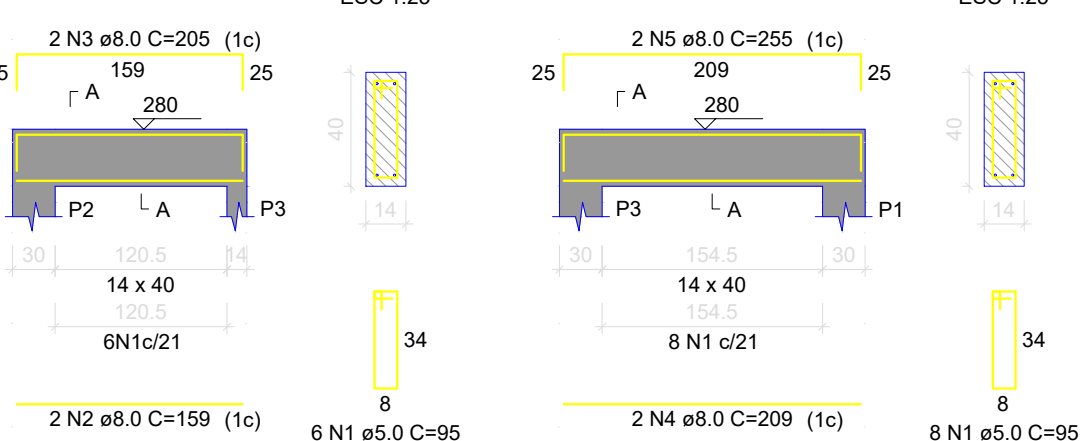
ESC 1:50



Detalhamento de Vigas Baldramas - WC PCD MASC.

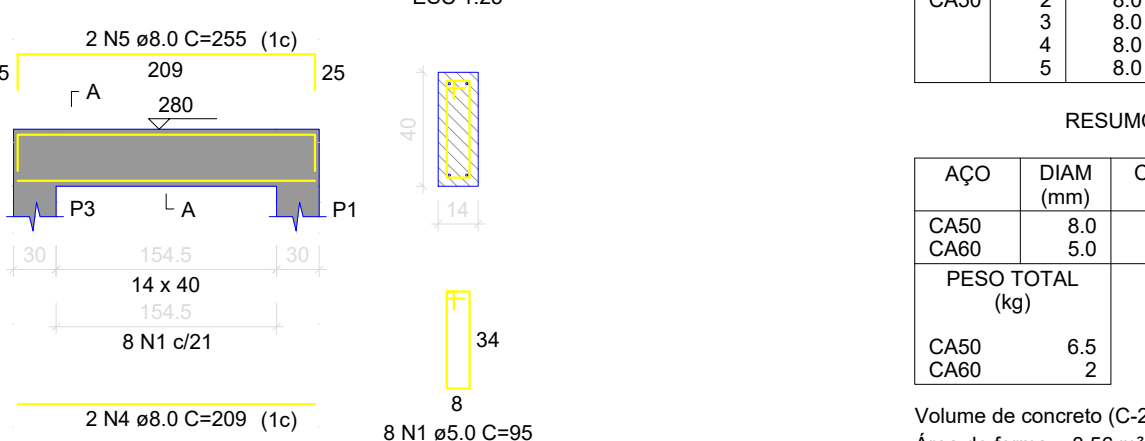
VC1

ESC 1:50



VC2

ESC 1:50



Detalhamento de Cintas - WC PCD MASC.

RELAÇÃO DO AÇO

ACO	N	DIAM (mm)	QUANT	C.UNIT (cm)	C.TOTAL (cm)
CA60	1	5.0	14	95	1330
CA50	2	8.0	2	159	318
CA50	3	8.0	2	205	410
CA50	4	8.0	2	209	418
CA50	5	8.0	2	255	510

RESUMO DO AÇO

ACO	DIAM (mm)	C.TOTAL (m)	PESO + 0% (kg)
CA50	8.0	16.6	6.5
CA60	5.0	13.3	2

PESO TOTAL (kg)

Volume de concreto (C-25) = 0.21 m³

Área de forma = 3.56 m²



ESTADO DE GOIÁS
SECRETARIA DE ESTADO DA EDUCAÇÃO
SUPERINTENDÊNCIA DE INFRAESTRUTURA
GERÊNCIA DE PROJETOS E INFRAESTRUTURA

GERÊNCIA DE PROJETOS E INFRAESTRUTURA
APROVADO
TÉCNICO RESPONSÁVEL PELA APROVAÇÃO

CEPI CARLOS ALBERTO DE DEUS

AMPLIAÇÃO / REFORMA

ENDEREÇO
RUA LÍBERO BADARÓ ESQ. COM RUA IPORÁ - QUADRA 22 - S/N - SETOR CIDADE JARDIM
CEP: 74.420-310 - GOIÂNIA / GOIÁS

ÁREA DO TERRENO	ÁREA PERMEAB.	ÁREA EXISTENTE	ÁREA COBERTURA	ÁREA A CONSTRUIR	ÁREA TOTAL CONSTRUÇÃO
10.772,64m²		4.127,34m²		128,65m²	4.255,99m²

AUTOR: ENG.ª, KAMILA DE CASTRO RODRIGUES - CREA: 10157843210/GO

RT DA OBRA:

PROPRIETÁRIO: SECRETARIA DE ESTADO DA EDUCAÇÃO CNPJ: 01.409.703/0001-20
PREPOSTO: JESSICA ALVES BUENO SOUSA CPF: 033.178.021-62

ESTRUTURAL

TIPO DE PROJETO

Forma do pavimento BALDRAME - WC PCD MASC. (Nível 0) Detalhamento de Cintas - WC PCD MASC.
Planta de localização - WC PCD MASC. Detalhamento de Vigas Baldramas -
Forma do pavimento CINTA - WC PCD MASC. (Nível 280) Detalhamento de Vigas Baldramas -
Detalhamento de Pilares - WC PCD MASC. DETALHE DAS ESTACAS

DATA: AGOSTO/2022 ESCALA: INDICADA REVISÃO: 00 Nº RRT/ART: 1020220209012

REV.	DATA	DESCRIÇÃO	VISTO
		%TITULO_L1	

1/1
FOLHA: